



Le Château de sable surplombe la plage de Primel Trégastel

Les pieds dans l'eau

Une maison hantée des esprits les plus élégants du début de siècle dernier : Nina Ricci, Fréhel... L'esprit du grand hôtel Limbour, construit en 1930, devient pour votre famille le Château de Sable, une maison de vacances en Bretagne, à Morlaix.



A marée basse, la plage devient un immense terrain de jeux.

tourisme



La suspension aux proportions hors normes de la marque espagnole Concha Bay, en résine contraste le carrelage d'époque.



La vue lunaire d'un des appartements du Château de Sable.

Aux étages, les appartements au nombre de dix portent les noms de la ribambelle d'enfants des propriétaires : vous séjournerez chez Arnaud, Ambre, Louis... Chaque appartement dispose d'une cuisine, équipée de chez équipée, ouverte sur le séjour, d'une chambre pour les parents et une autre pour les enfants. Le fonctionnel prend ici des allures de design. Le sable, le Nutella et les aller-retours des enfants n'auront pas raison de ces appartements conçus pour les familles – la vôtre aussi, si ! si ! La décoration est volontairement simple et sobre pour que le plus beau des éléments, la mer, soit en vedette. Les tons sont dans les sable avec quelques touches de rouge – chaises Panton – ou de vert pomme – poufs Fatboy – par ci par là. Tout ici participe à une désintoxication à l'iode.

Des poufs pour lire un *Tintin*, une table basse pour poser son thé, une grande vasque pour que les deux derniers se brossent les dents en même temps, une patère florale pour suspendre serviettes et masques, un grand miroir pour peaufiner votre bonne mine avant le dîner, mmmmmhshhhhh !

Écoutez, les enfants dévalent l'escalier pour aller à la pêche à la crevette : c'est marée basse !

Il est quand même remarquable d'observer un château de sable si bien conçu, solide et beau, qu'aucune marée n'avalera. Foi de bretonne celui-là tiendra ! •

Violette Belle-Croix

Rens : www.lechateaudesable.com ou 02 98 72 31 62

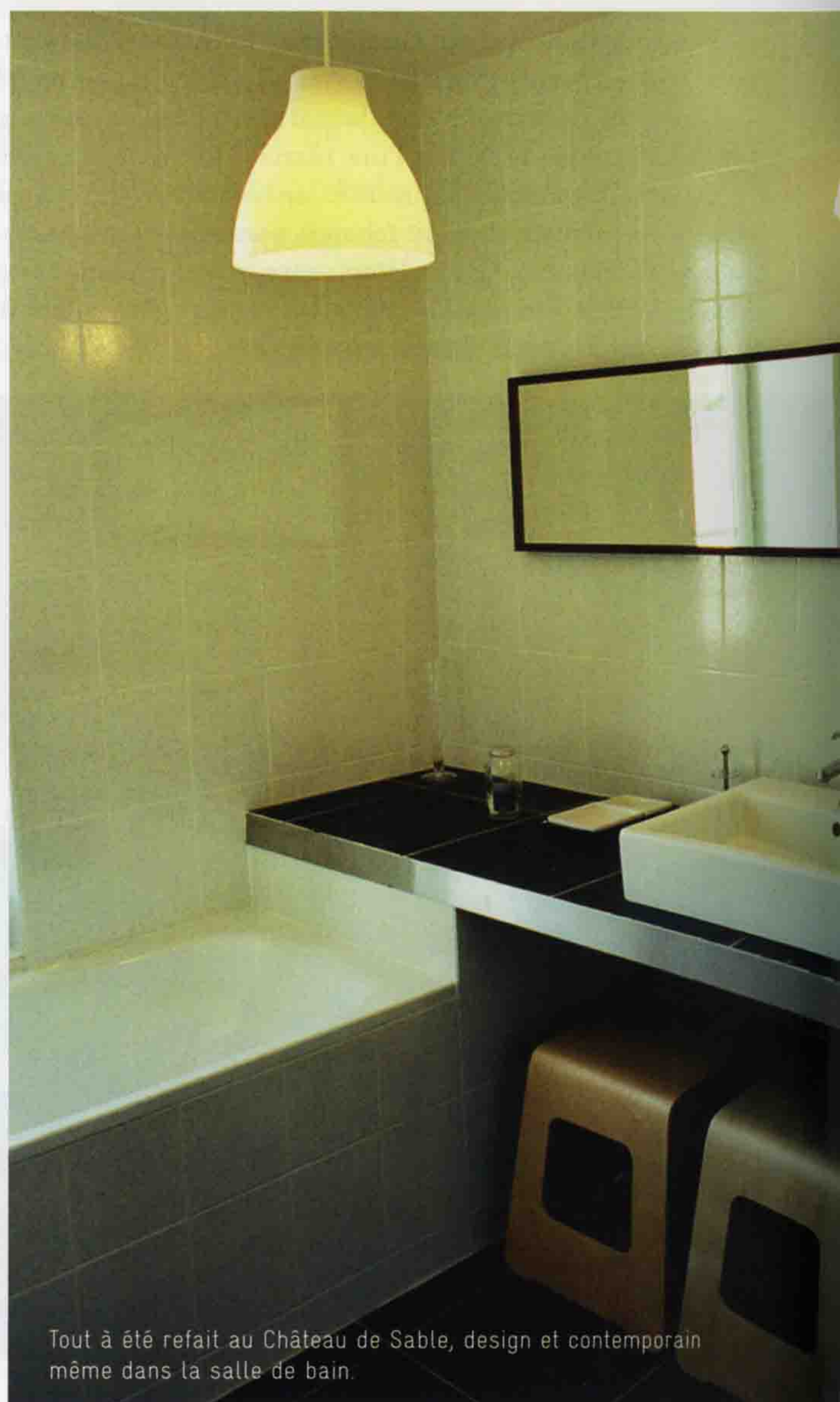
Paris-Morlaix 4 h www.sncf.fr Morlaix-Primel 15 km.

Taxi Pleybert 06 11 08 91 53 (réserver sa course).

Location de voiture (préférable pour les longs séjours):

Auto Bretagne Location 02 98 62 11 94.

Office du tourisme : www.morlaixtourisme.fr/ ou 02 98 62 14 94



Tout à été refait au Château de Sable, design et contemporain même dans la salle de bain.



Une tablée d'enfants au restaurant la Part des Anges.

Passer des vacances en famille, pour faire une pause verte et bleue. Purée-jambon pour les nains, et fruits de mer pour vous. Vue sur la mer ; voilà ce que nous vous proposons pour les vacances de Pâques : une parenthèse.

Un couple, des enfants, du talent, il n'en fallait pas plus aux Tholance & co pour avoir envie de redonner à l'hôtel Limbour une deuxième vie, le sauver d'une razzia « Pierre & vacances », en faire un lieu de villégiature familiale.

Si l'hôtel a gardé son allure 1930, un tourbillon d'intelligente modernité a fait son show à l'intérieur. Les murs du rez-de-chaussée sont brun chocolat (chaud), parsemés de créations collantes Wall Design. La salle de réception garde ce petit air snob de son passé de Grand Hôtel grâce à cette copie de fresque du peintre morlaisien Kerga, l'original étant au Musée des Beaux-Arts de Rennes. La cuisine est l'affaire d'un enfant du pays, Mikael Gallien, qui officie au restaurant «La Part des Anges», pour que vos dîners estivaux aient le goût de la mer.



Louis, un des dix appartements à louer.